

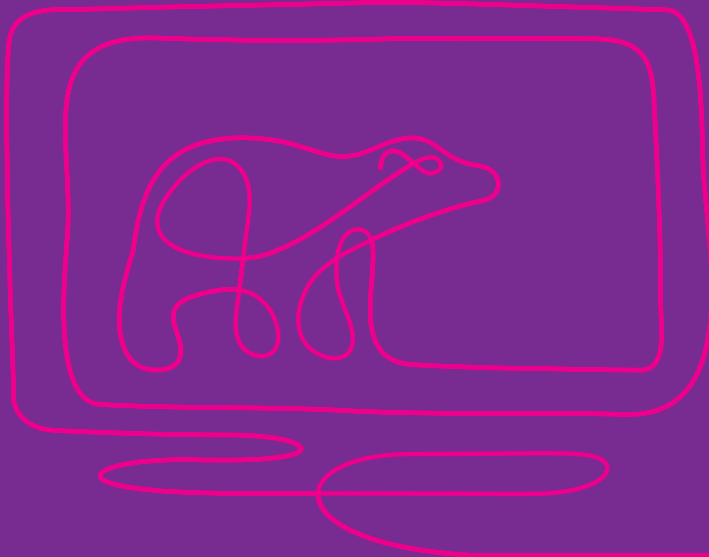
Välkommen!

Telia Digital-tv ger dig mängder av tv-kanaler, och tillgång till Sveriges största videobutik där du hyr dina filmer med fjärrkontrollen. Den här installationshandboken hjälper dig att snabbt komma igång, följ bara anvisningarna så är din tv snart full med tv-kanaler. Välkommen till en bättre tv!

Installera via  
nätverksuttaget

Telia Digital-tv

# Handbok



## Om inget hjälper

Om våra förslag till självhjälp ändå inte hjälper kan du få support via [telia.se/support](https://www.telia.se/support) eller via tel. 020-240 250.

## 1 Kontrollera utrustningspaketet och ta fram din värdehandling

Urustningspaketet ska innehålla de delar som visas här (kablarnas färg kan variera). För tjänster du redan har skickas ingen ny utrustning. Paketet kan innehålla fler komponenter, men det är de här du behöver för din installation. Om något saknas, ring kundjänst, 020 - 755 766. Din värdehandling för Telia Digital-tv skickas separat. Där finns kundnummer, koder etc. som du behöver under installationen.

### Bredbandsswitch



**Bredbandsswitch**  
Obs! Om du redan har en bredbandsswitch ingår ingen ny i utrustningspaketet.  
Då använder du istället din befintliga utrustning.

**Nätverkskabel**  
För att ansluta till nätverksuttaget.

**Strömadapter**



**Värdehandling**  
Med kundnummer, koder etc. för Telia Digital-tv. Skickas separat.



### Tv

**Digitalbox med fjärrkontroll**  
Obs! Om du beställt en inspelningsbar digitalbox ser boxen och fjärrkontrollen anordnada ut.

**Nätverkskabel**  
För att ansluta till din bredbandsswitch

**HDMI-kabel**  
För att ansluta till din tv

**Strömadapter**

## Vi finns nära dig

**Personlig kundtjänst 020 - 755 766**

Vardagar kl 8–21 Lördag, söndag och

helgdag: kl 10–18

**Support och felanmälan 020 - 240 250**

Vardagar kl 8–21 Lördag, söndag och

helgdag: kl 10–18

**Webbsupport [telia.se/support](https://www.telia.se/support)**

Skriv in din fråga, så får du svar från vår intelligenta databas.

**Mina Sidor [telia.se/minasidor](https://www.telia.se/minasidor)**

Här kan du se dina fakturor, kolla saldo, hitta kundnummer

och koder samt aktivera, beställa eller flytta abonnemang och tjänster.

Registret på [telia.se/minasidor](https://www.telia.se/minasidor) och logga in med ditt

personliga användarnamn och lösenord.

### Butiker

Runt om i Sverige har vi nära 90 egna butiker och ett antal

återförsäljare. Här möter du kunnig personal som kan ge dig

personlig rådgivning.

**Telia Premiumsupport 0771 - 500 800**

Vardagar kl 8–20 Lördagar kl 10–18

Söndagar/Helgdagar Stängt

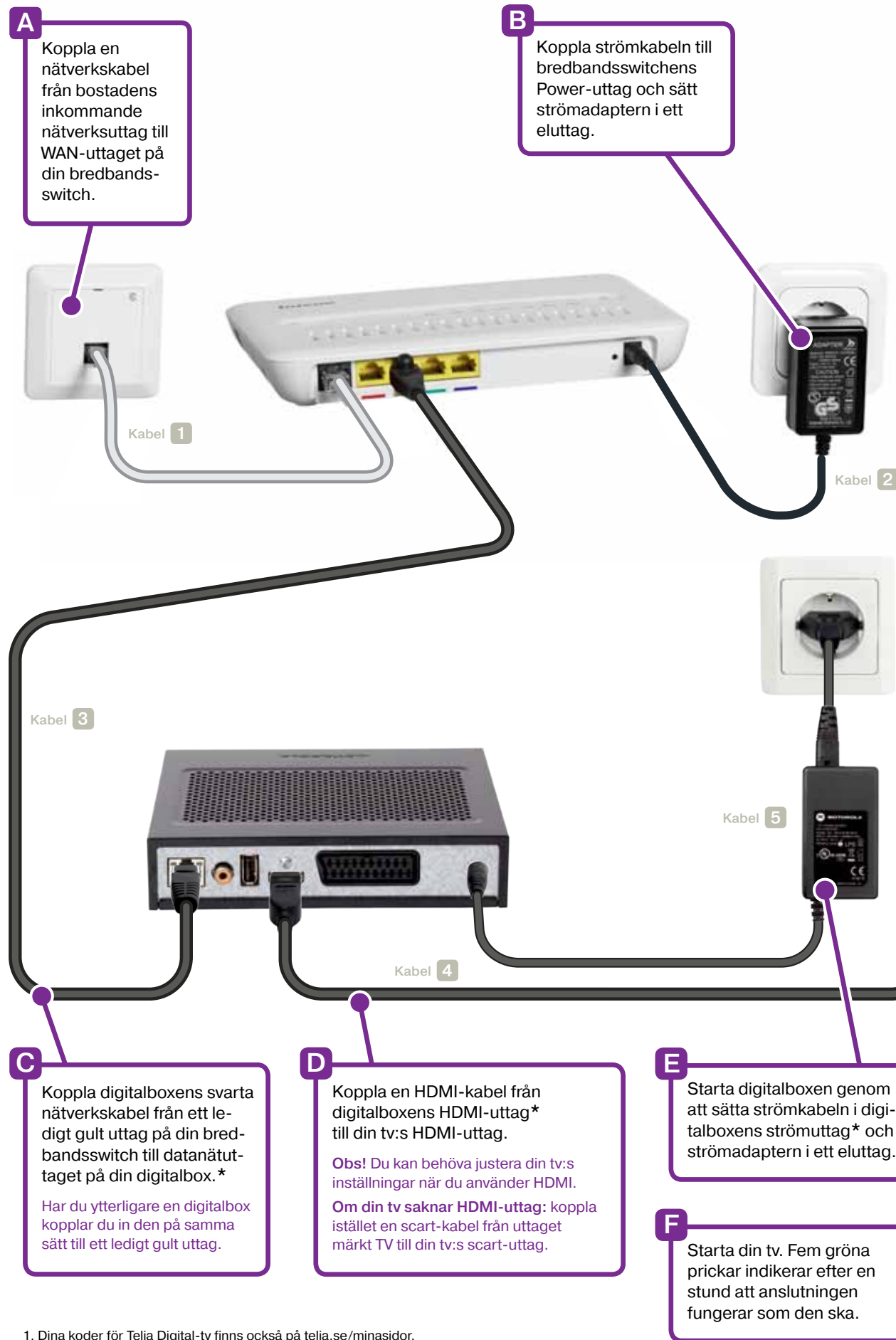
Här får du hjälp med bland annat e-post, säkerhet samt inställningar

och installation av både mjuk- och hårdvaror. Våra tekniker tar ett

helhetsgrepp och ser till att lösa dina problem, även om de inte är

direkt kopplade till Telias tjänster.  
\*Max 299 kr/ärende. Kostnad för ordinarie samtalstaxa tillkommer.

## 2 Anslut din utrustning och aktivera Telia Digital-tv



1. Dina koder för Telia Digital-tv finns också på [telia.se/minasidor](http://telia.se/minasidor).

2. Om du trycker fel backar du med navigeringsknapparna på fjärrkontrollen. Tänk på att alltid rikta fjärrkontrollen mot digitalboxen när du använder den. Den gröna lampan på digitalboxen ska blinka rött när du trycker på fjärrkontrollen – då har du riktat fjärrkontrollen rätt.

### Var?

Fiberinstallationen kan se olika ut i olika bostäder. För det mesta hittar du **bostadens inkommande nätverksuttag** i hallen eller nära ytterdörren. Uttaget kan se ut på två sätt:



Vanligt nätverksuttag



Nätverksuttag i medieomvandlare  
**Obs!** Kontrollera att medieomvandlaren är ansluten till ett eluttag.

### Ibland är nätverksuttaget placerat i ett bredbandsskåp

Om du har ett bostadsnät, med nätverksuttag på flera ställen (märkta med siffror), är det inkommande nätverksuttaget placerat i ett bredbandsskåp.

I bredbandsskåpet kopplar du in de olika nätverksuttagen i din bostad, så att vart och ett av dem får den funktion du vill att det ska ha. Börja med att koppla en nätverkskabel mellan det inkommande nätverksuttaget och din bredbands-switchs WAN-uttag. Koppla sedan nätverkskablar från din bredbands-switchs gula uttag till de uttag där du vill ha bredband respektive tv. Följ i övrigt de instruktioner som finns i den här installationshandbokens steg 2–3.

### \* ) Till dig som beställt inspelningsbar digitalbox:

I kopplingsschemat till vänster visas standardmodellen av digitalbox. Bilden nedan visar hur motsvarande uttag är placerade på vår inspelningsbara modell.



### Behöver du hjälp med det här?

Beställ tjänsten **Installationshjälp** mot en fast avgift. Då kommer en tekniker hem till dig och ser till att allt blir inkopplat och fungerar. Beställ på [telia.se/installationshjälp](http://telia.se/installationshjälp) eller ring 020-755 766.

### Trådlös tv!

Med en Ruckus Mediaflex-adapter och en trådlös router kan du ställa tv:n var du vill. Köp dem på [telia.se/tv](http://telia.se/tv) eller i Teliabutiken.